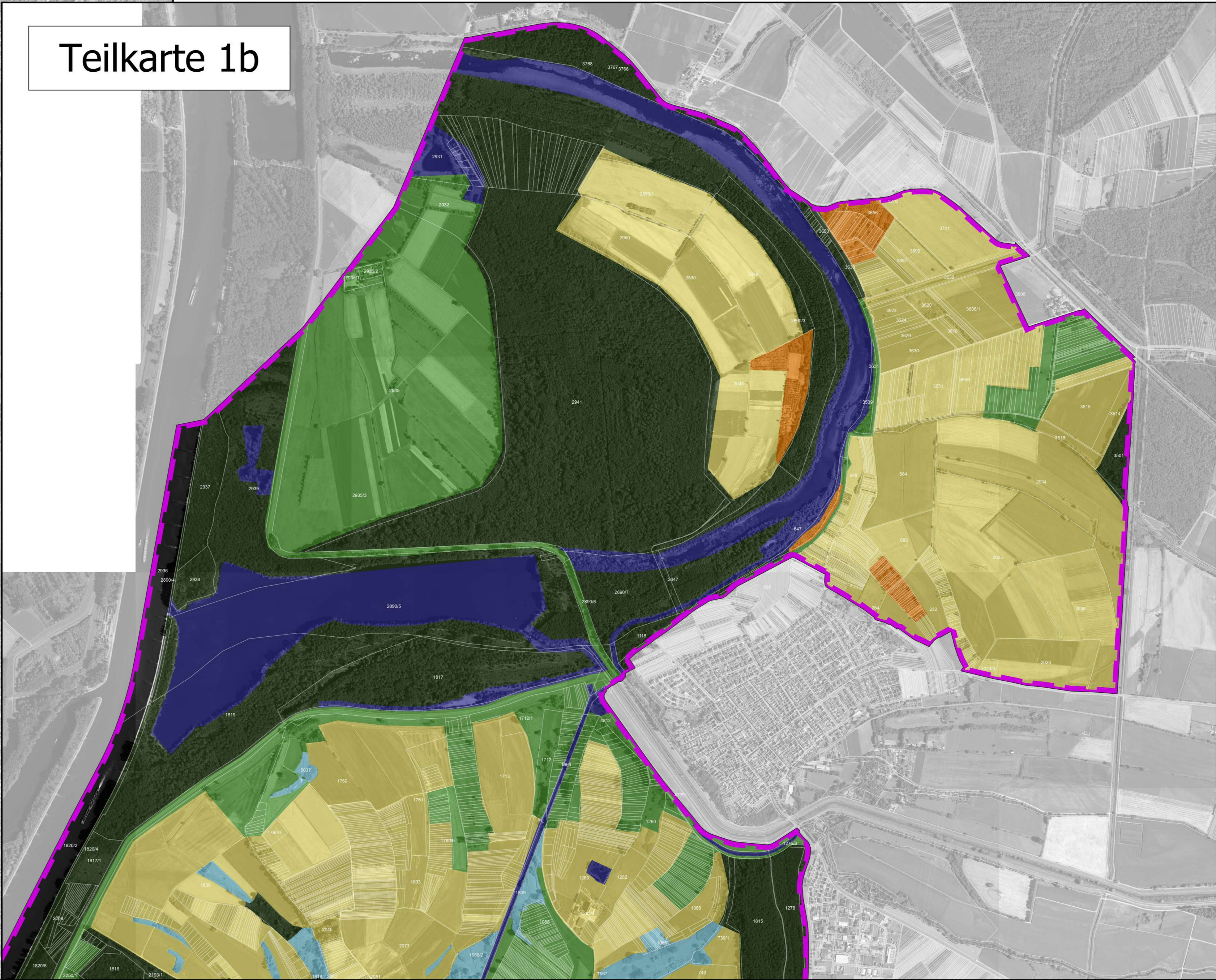
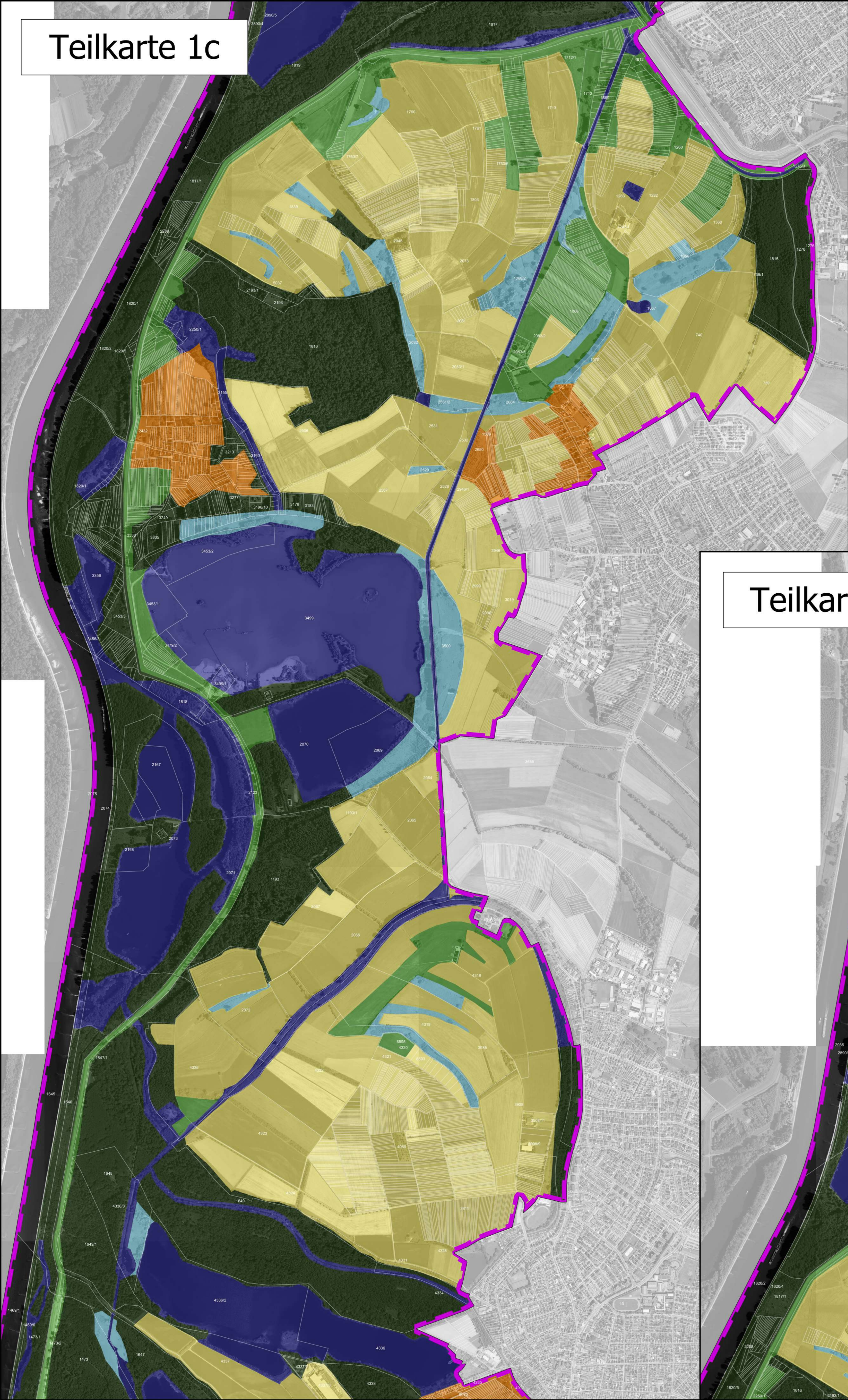


Natura 2000-Managementplan "Rheinniederung Karlsruhe-Rheinsheim" - Maßnahmenkarte



**Legende**

**Gebietsgrenze des VSG** **Flurstück (ALKIS)**

**Maßnahmen:**

**Wälder** z.T. im Überschwemmungsbereich, inkl. Klein- und Temporärgewässer

**Erhaltung:**  
wa0 keine Maßnahmen im Prozessschutzflächen (1.1)  
wa1 Beibehaltung naturnaher Waldwirtschaft (2.4, 14.5, 14.7, 14.8)  
**Entwicklung:**  
wa2 Förderung einer standortstimmigen Baumartenzusammensetzung (2.3, 14.3.1, 14.3.5)  
wa3 Erhöhung des Altholzanteils (14.2, 14.10, 14.10.1, 14.11)

**Offenland** Maßnahmen für das gesamte Grünland, Acker und Streuobst

**Erhaltung:**  
of1 Erhaltung von unbefestigten Wegen mit krautigen Saumbereichen im Offenland (2.1, 2.2)  
of2 Erhaltung und Pflege von Gehäusen und Gehäusen im Offenland (2.1, 16.1, 16.2)  
of3 Ausarbeitung eines Konzepts zur optimalen Pflege und Gestaltung wasserführender Gräben im Offenland (2.1, 19, 24.1)  
**Entwicklung:**  
of5 Vernetzung von Nahrungsflächen im Offenland für Brutvögel der Wälder (6, 7)

**Grünlanddominiertes Offenland**

**Erhaltung:**  
gr1 Beibehaltung der extensiven Bewirtschaftung im Feuchtwiesen (6)  
gr2 Erhaltung von waldnahem Grünland und Waldsäumen (2.1, 16.8)  
**Entwicklung:**  
gr3 Umwandlung von Ackerflächen in Grünland, Erhöhung des Grünlandanteils (8)  
gr4 Aufwertung von Feuchtwiesen durch Flutmulden und Vernässungsbereiche (2, 2.1, 4, 4.2, 4.3, 24.1.1, 24.2)

**Streuobstbestände**

**Erhaltung:**  
st1 Erhaltung extensiver Streuobstflächen (10.1, 10.2, 4, 2.2)  
**Entwicklung:**  
st2 Erweiterung und Aufwertung der waldnahen Streuobstflächen (10.2, 11)

**Ackerdominiertes Offenland**

**Erhaltung:**  
ak1 Erhaltung von Brachen und extensiven Ackerlebensräumen (7, 7.1, 7.2)  
ak2 Schaffung von Kleinteilen in Ackerflächen Feuchtwiesen (7, 7.2, 32)  
**Entwicklung:**  
ak3 Erhöhung des Anteils von Extensivlandwirtschaft, Brachen und Randstreifen (7, 7.1, 7.2)  
ak4 Förderung von Nahrungs- und potenziellen Brutstätten durch reduzierten Einsatz von Pflanzenschutzmitteln (7, 7.1, 7.2)

**Gewässer** Ausgedehnte Still- und Fließgewässer inkl. größerer Gräben

**Erhaltung:**  
ge1 Ausarbeitung eines Konzepts zur optimalen Pflege und Gestaltung wasserführender Gräben im Offenland (2.1, 19, 24.1)  
ge2 Erhaltung eines Konzepts zur naturschutzfachlichen Optimierung des Freizeitsports und Anglersportarten auf spezifischen Gewässern (24.1, 35)  
**Entwicklung:**  
ge3 Entschärfung von Gräben ohne ausreichende Durchströmung (22.1, 22.1.2)  
ge4 Erhaltung von naturnahen Uferzonen mit Schilfbänken und Röhrichten (19, 20.3, 22.1.4, 24.1.1)  
**Art 1:** Erhaltung von Steilrändern und Wurzelstößen als Brutplätze des Eisvogels (32)  
**Entwicklung:**  
fe1 Abflachung von wasserführenden Gräben im Offenland (24.1, 24.1.1)  
fe2 Anlegen weiterer Flachwasserzonen an Kiesablagern (24.1, 24.1.1)

**Schilfbestände** an Gewässerrändern sowie feuchter Standorte des Offenlands

**Erhaltung:**  
sch1 Erhaltung von strukturreichen Schilfbänken in unterschiedlichen Altersstadien (2.1, 19, 20.2)  
**Entwicklung:**  
sch2 Anlegen weiterer Flachwasserzonen an Kiesablagern (24.1, 24.1.1)

**Weitere Maßnahmen**

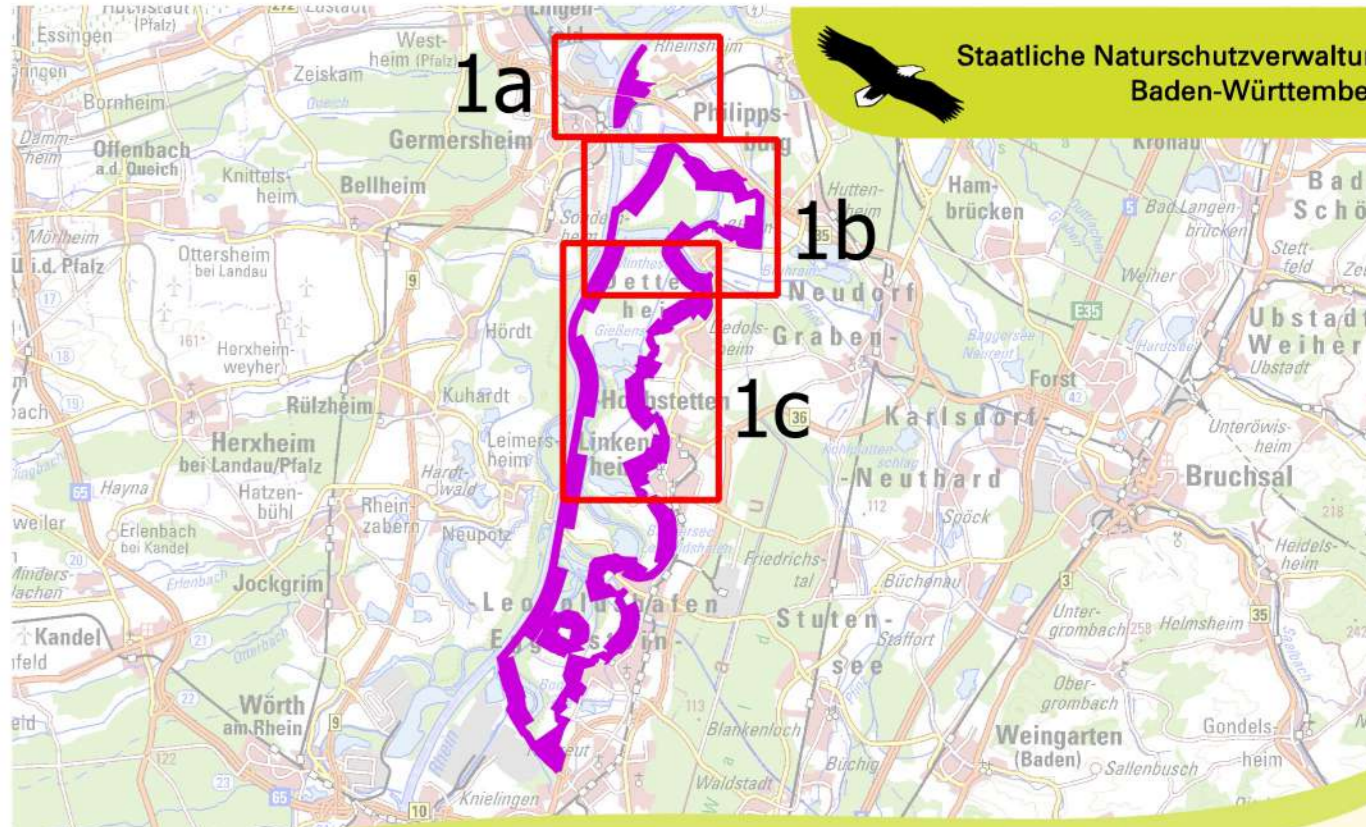
Maßnahmen für das gesamte Schutzgebiet bzw. allgemeine Maßnahmen ohne konkreten Flächenbezug

**Erhaltung:**  
Art2 Einrichtung von Schutzzonen mit temporären Einschränkungen der forstlichen und jagdlichen Nutzung (14.8, 32, 99)  
son1 Reduktion des Kollisionsrisikos mit Freileitungen (99)  
son2 Monitoring der Bestände invasiver Neozoen (99)  
**Entwicklung:**  
son3 Anbindung der Aue an die Hochwasserdynamik des Rheins (21, 24.3.1, 24.3.4)

Die Detailgrenzung der im Maßnahmenplan zusammengefassten Einzelmaßnahmen finden sich im NAI

Grundlage:  
Orthophoto 1:10.000 (DOP)  
Aktualisierte Liegenschaftskarte (ALK)  
© Landesamt für Geoinformation und Landesentwicklung Baden-Württemberg (LGL) (www.lgl.bw.de) Az.: 2851.9-1/19

200 0 200 400 m



Managementplan für das Vogelschutzgebiet 6816-401  
„Rheinniederung Karlsruhe-Rheinsheim“

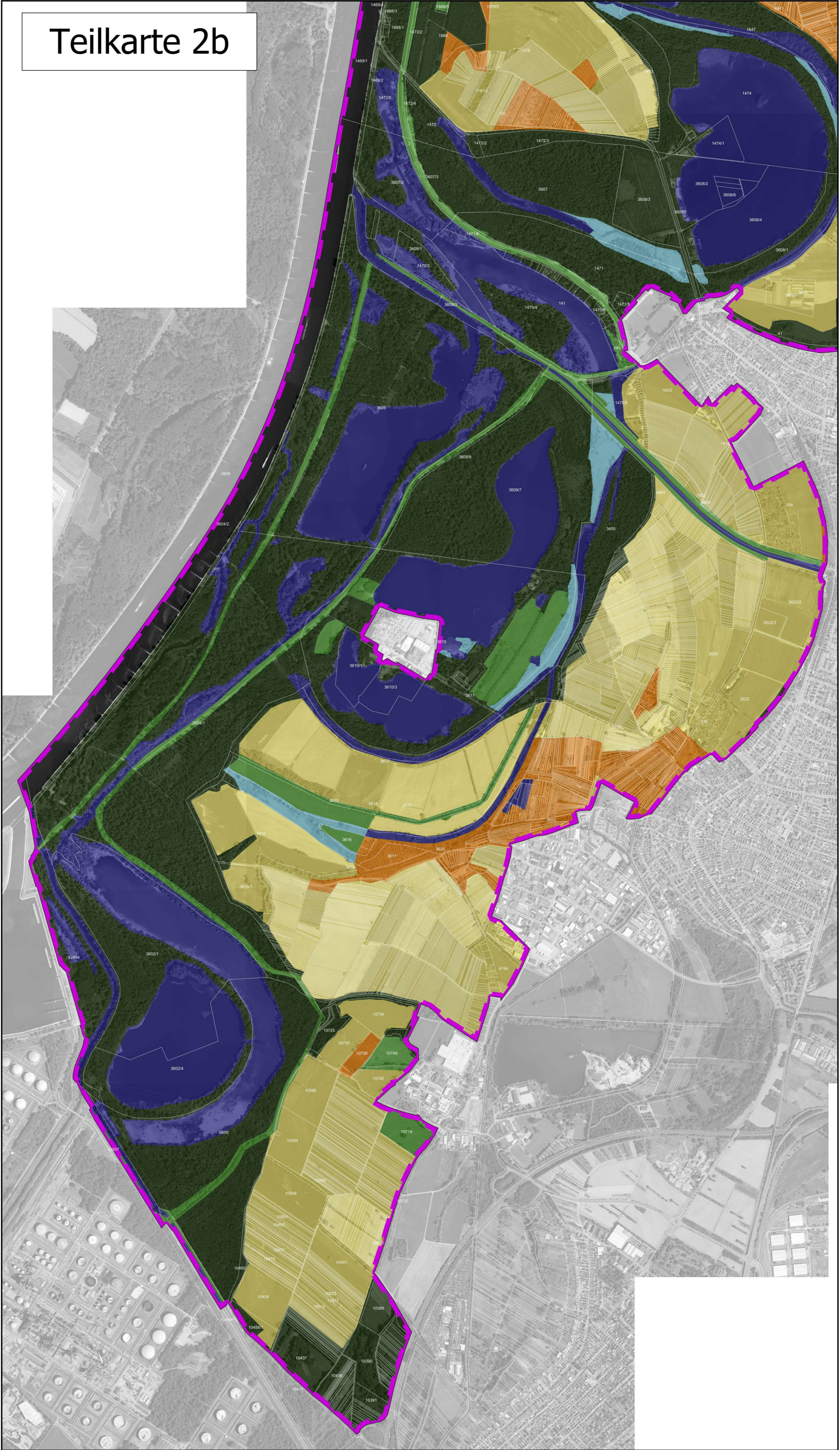
**Maßnahmenkarte  
Vogelarten  
Teilkarte 1a-1c**

Bearbeiter: **MILVUS** GmbH  
Gezeichnet: F. Feß / S. Kiepsch  
Geprüft: 01.09.2025  
Stand der Kartierung: Juli 2022  
Maßstab: 1:10.000

gefördert mit Mitteln der EU

Baden-Württemberg  
REGIERUNGSPRÄSIDIUM KARLSRUHE

Natura 2000-Managementplan "Rheinniederung Karlsruhe-Rheinsheim" - Maßnahmenkarte



**Legende**

**Gebietsgrenze des VSG** **Flurstück (ALKIS)**

**Maßnahmen:**

**Wälder** z.T. im Überschwemmungsbereich, inkl. Klein- und Temporärgewässer

**Erhaltung:**  
Wald: keine Maßnahmen in Prozessschuttfällen (1.1)  
Wald: Beibehaltung naturnaher Waldwirtschaft (24.4, 14.5, 14.7, 14.8)  
Entwicklung:  
Feu1: Förderung einer standortstimmigen Baumarterzusammensetzung (24.3, 14.3.1, 14.3.5)  
Wald3: Erhöhung des Altholzanteils (14.2, 14.10, 14.10.1, 14.11)

**Offenland** Maßnahmen für das gesamte Grünland, Äcker und Streuobst

**Erhaltung:**  
Off1: Erhaltung von unbefestigten Wegen mit krautigen Saumstreifen im Offenland (2.1, 27.3)  
Off2: Erhaltung und Pflege von Gehäusen und Gehäusen im Offenland (16, 16.1, 16.2)  
Off3: Ausarbeitung eines Konzepts zur optimierten Pflege und Gestaltung wasserführender Gräben im Offenland (2.1, 19, 24.1)  
Entwicklung:  
Off5: Vernetzung von Nahrungsflächen im Offenland für Brutvögel der Wälder (6, 7)

**Grünlanddominiertes Offenland**

**Erhaltung:**  
Gr1: Beibehaltung der extensiven Bewirtschaftung im Feuchtwiesen (6)  
Gr2: Erhaltung von waldnahem Grünland und Wäldern (2.1, 16.8)  
Entwicklung:  
Gr5: Umwandlung von Ackerflächen in Grünland, Erhaltung des Grünlandanteils (8)  
Feu4: Aufwertung von Feuchtwiesen durch Flutmulden und Vernässungsbereiche (2, 2.1, 4, 4.2, 4.3, 24.1.1, 24.2)

**Streuobstbestände**

**Erhaltung:**  
Gr3: Erhaltung extensiver Streuobstflächen (10.1, 10.2, 4, 2.2)  
Entwicklung:  
Gr4: Erweiterung und Aufwertung der waldnahen Streuobstflächen (10.2, 11)

**Ackerdominiertes Offenland**

**Erhaltung:**  
Off4: Erhaltung von Brachen und extensiven Ackerlebensräumen (7, 7.1, 7.2)  
Off4: Schaffung von Kleinstzonen in Ackerflächen für Feuchtwiesen (7, 7.2, 32)  
Entwicklung:  
Off6: Erhöhung des Anteils von Extensivwiesen, Brachen und Randstreifen (7, 7.1, 7.2)  
Off7: Förderung von Nahrungs- und potenziellen Brutflächen durch reduzierten Einsatz von Pflanzenschutzmitteln (7, 7.1, 7.2)

**Gewässer** Ausgedehnte Still- und Fließgewässer inkl. größerer Gräben

**Erhaltung:**  
Feu1: Ausarbeitung eines Konzepts zur optimierten Pflege und Gestaltung wasserführender Gräben im Offenland (2.1, 19, 24.1)  
Entwicklung:  
Was1: Erhaltung eines Konzepts zur naturschutzrechtlichen Optimierung des Freizeitsports und Anglersicherung auf spezifischen Gewässern (24.1, 35)  
Was2: Entschärfung von Gewässern ohne ausreichende Durchströmung (22.1, 22.1.2)  
Was3: Erhaltung von naturnahen Uferzonen mit Schilfbänken und Röhrichten (19, 20.3, 22.1.4, 24.1.1)  
Entwicklung:  
Art1: Erhaltung von Steilkanten und Wurzelstößen als Brutplätze des Eisvogels (32)  
Feu3: Abflachung von wasserführenden Gräben im Offenland (24.1, 24.1.1)  
Was4: Anlegen weiterer Flachwasserzonen an Kiesablagewässern (24.1, 24.1.1)

**Schilfbestände** an Gewässerrändern sowie feuchter Standorte des Offenlands

**Erhaltung:**  
Feu2: Erhaltung von strukturreichen Schilfbänken in unterschiedlichen Altersstadien (2.1, 19, 20.2)  
Entwicklung:  
Was4: Anlegen weiterer Flachwasserzonen an Kiesablagewässern (24.1, 24.1.1)

**Weitere Maßnahmen**

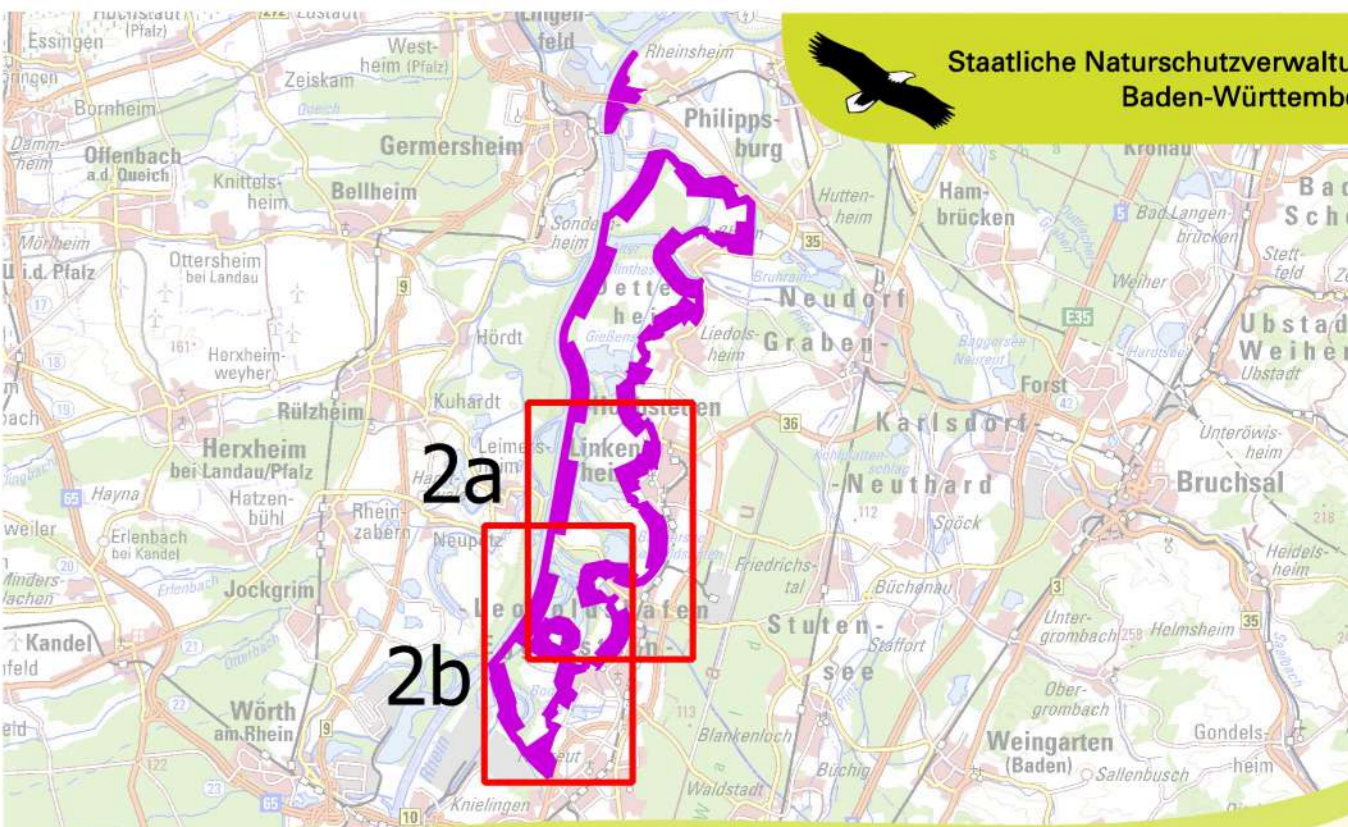
Maßnahmen für das gesamte Schutzgebiet bzw. allgemeine Maßnahmen ohne konkreten Flächenbezug

**Erhaltung:**  
Art2: Einrichtung von Schutzzonen mit temporären Einschränkungen der forstlichen und jagdlichen Nutzung (14.8, 32, 99)  
Sen1: Reduktion des Kollisionsrisikos mit Freileitungen (99)  
Sen2: Monitoring der Bestände invasiver Neozoen (99)  
Entwicklung:  
Sen3: Anbindung der Aalbe an die Hochwasserdynamik des Rheins (21, 24.3.1, 24.3.4)

Die Detailgrenzung der in Maßnahmenplan zusammengefassten Einzelmaßnahmen finden sich im NAB

Grundlage:  
Orthophoto 1:10.000 (DOP)  
Aktualisierte Liegenschaftskarte (ALK)  
© Landesamt für Geoinformation und Landesentwicklung Baden-Württemberg (LGL) (www.lgl.bw.de) Nr. 2851.9-1/19

200 0 200 400 m



Managementplan für das Vogelschutzgebiet 6816-401  
„Rheinniederung Karlsruhe-Rheinsheim“

**Maßnahmenkarte**  
Vogelarten  
Teilkarte 2a - 2b

Bearbeiter: MILVUS GmbH  
Gezeichnet: F. Feß / S. Kiepsch  
Geprüft: 01.09.2025  
Stand der Kartierung: Juli 2022  
Maßstab: 1:10.000

Baden-Württemberg  
GEWISPRÄSIDIUM KARLSRUHE